



Período do Observatório: 1º Período 2014/2015

Grupo Disciplinar de Português e Matemática

1º Ciclo – Medidas para combater o Insucesso

Português

Taxa de sucesso (Número de alunos com positivas)

Ano	Nº de alunos Avaliados (*)	Meta TEIP	Taxa de sucesso 1º P	Taxa de Sucesso 1º ciclo
1º anos	157	81,00%	85,68%	79,69%
2º anos	201	81,20%	60,75%	
3º anos	224	88,10%	80,34%	
4º anos	208	89,90%	92,01%	

(*) Inclui alíneas e)

Matemática

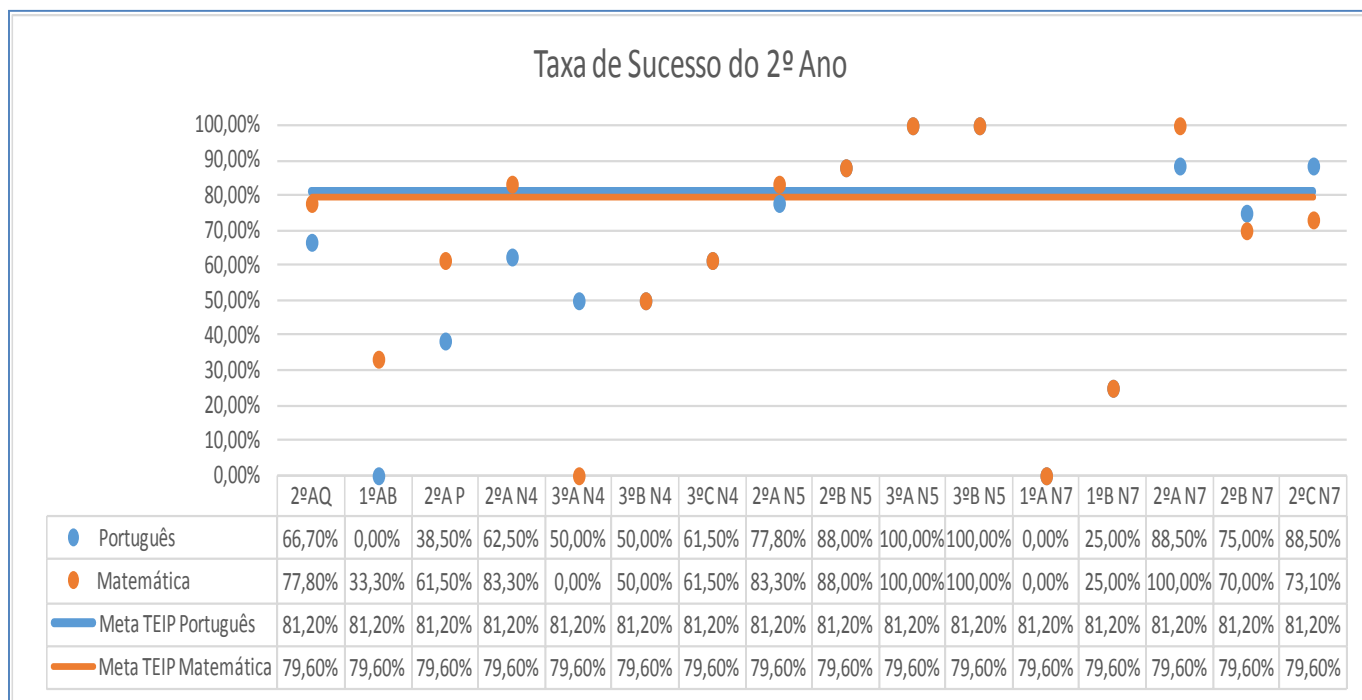
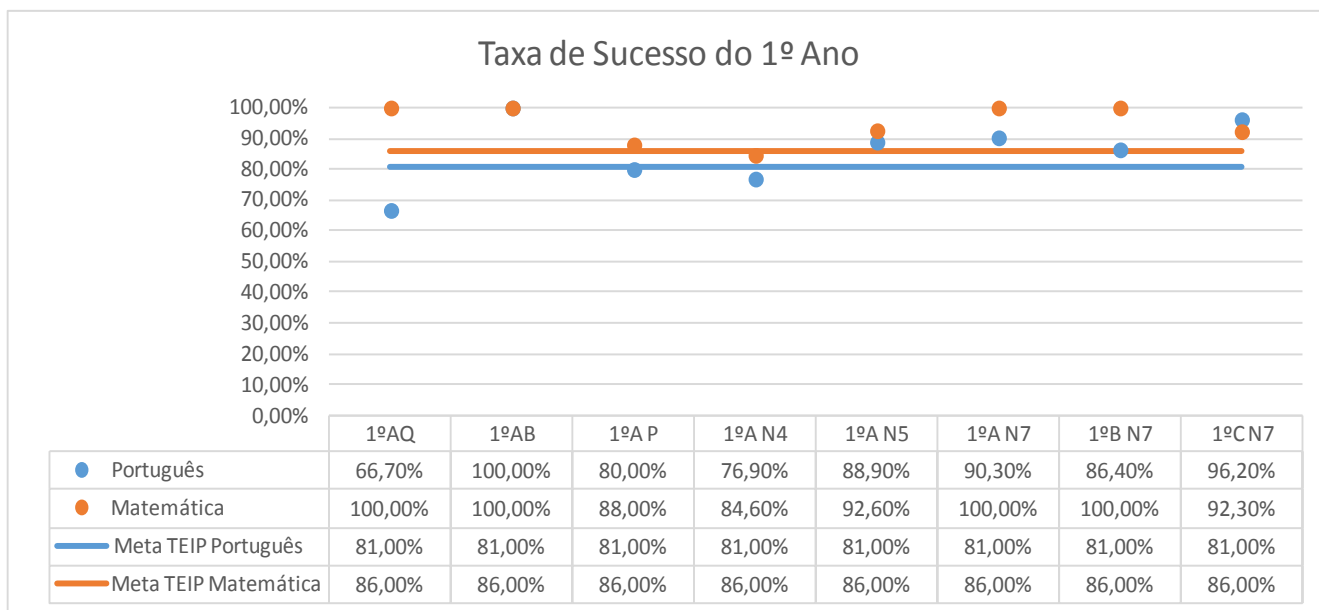
Taxa de sucesso (Número de alunos com positivas)

Ano	Nº de alunos Avaliados (*)	Meta TEIP	Taxa de sucesso 1º P	Taxa de Sucesso 1º ciclo
1º anos	157	86,00%	94,69%	75,55%
2º anos	201	79,60%	62,93%	
3º anos	224	89,50%	73,34%	
4º anos	208	89,30%	71,24%	

(*) Inclui alíneas e)



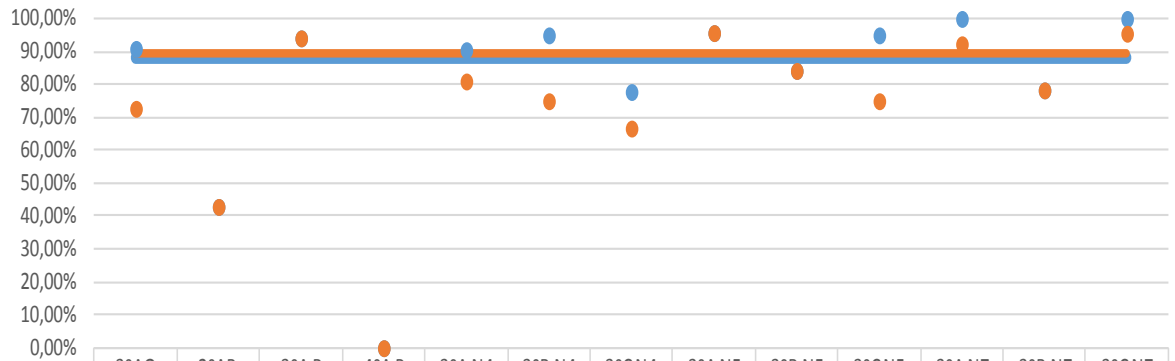
Taxa de Sucesso por turmas por referência à Meta TEIP contratualizada



Obs. As turmas 3ºA, 3ºB da EB1 nº4 e 3ºA, 3ºB da EB1 nº5 têm, unicamente, 2 alunos matriculados no 2º ano.



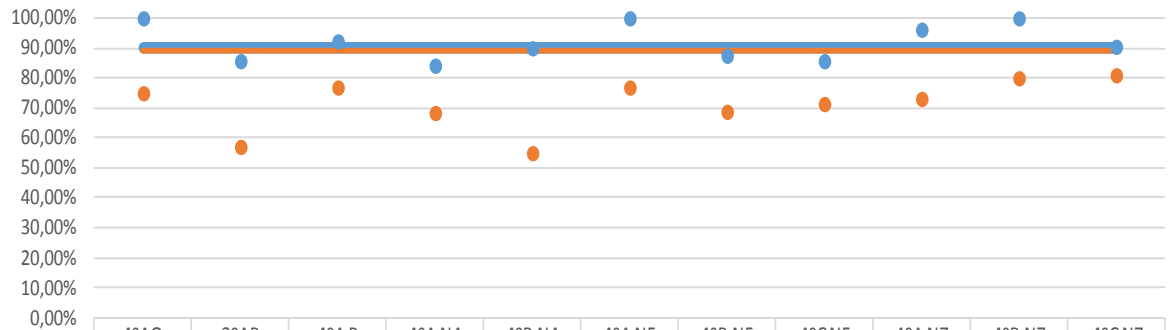
Taxa de Sucesso do 3º Ano



	3ªAQ	2ªAB	3ªA P	4ªA P	3ªA N4	3ªB N4	3ªC N4	3ªA N5	3ªB N5	3ªC N5	3ªA N7	3ªB N7	3ªC N7
● Português	90,90%	42,90%	94,10%	0,00%	90,50%	95,00%	77,80%	95,70%	84,20%	95,00%	100,00%	78,30%	100,00%
● Matemática	72,70%	42,90%	94,10%	0,00%	81,00%	75,00%	66,70%	95,70%	84,20%	75,00%	92,30%	78,30%	95,50%
— Meta TEIP Português	88,10%	88,10%	88,10%	88,10%	88,10%	88,10%	88,10%	88,10%	88,10%	88,10%	88,10%	88,10%	88,10%
— Meta TEIP Matemática	89,50%	89,50%	89,50%	89,50%	89,50%	89,50%	89,50%	89,50%	89,50%	89,50%	89,50%	89,50%	89,50%

Obs. A turma 4ªAP de Pechão tem um grupo de 5 alunos matriculados no 3º ano.

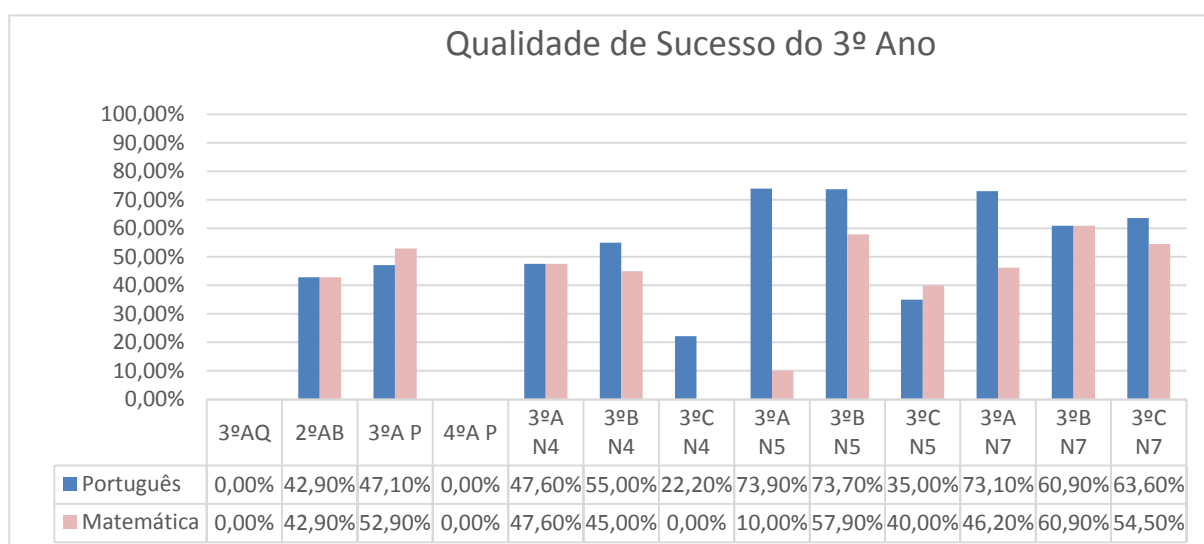
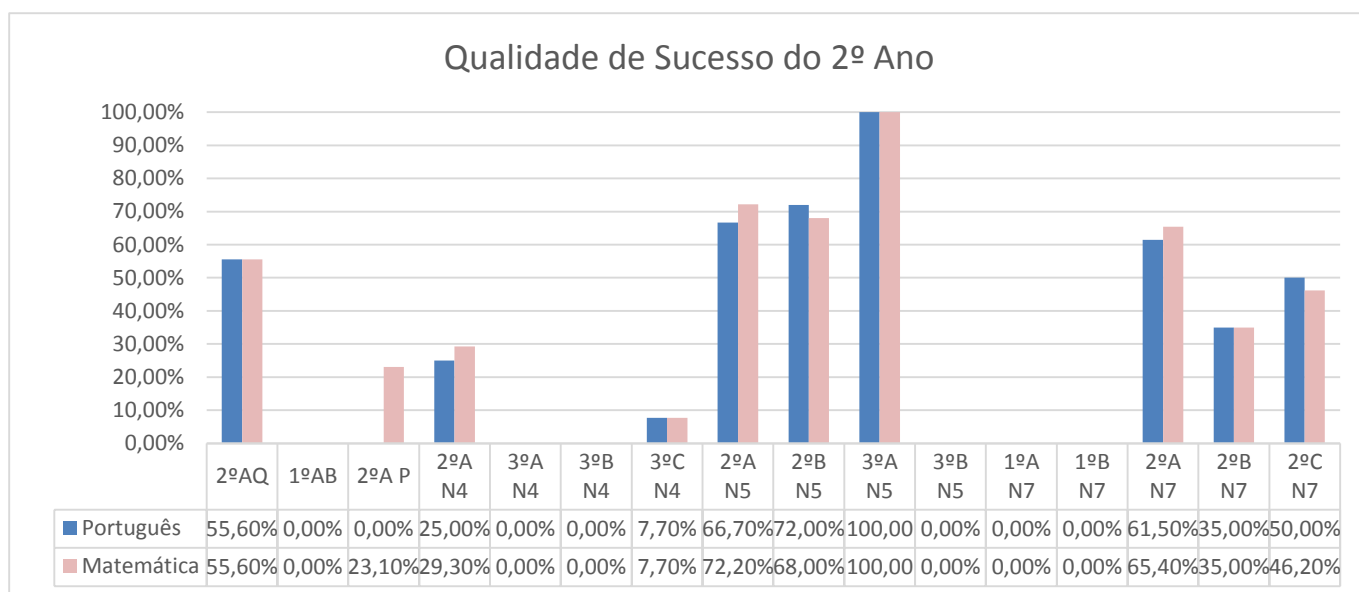
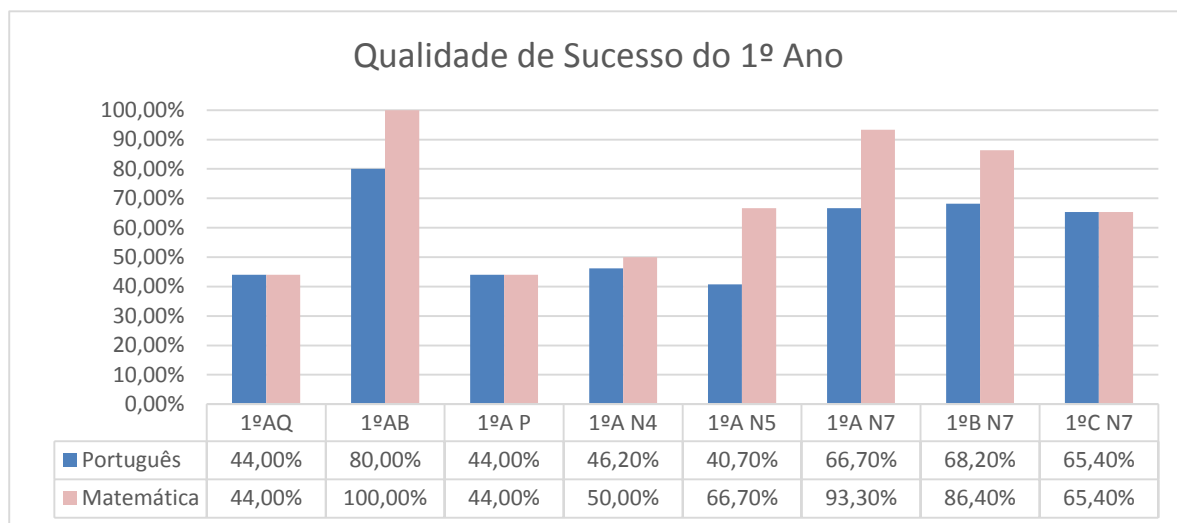
Taxa de Sucesso do 4º Ano

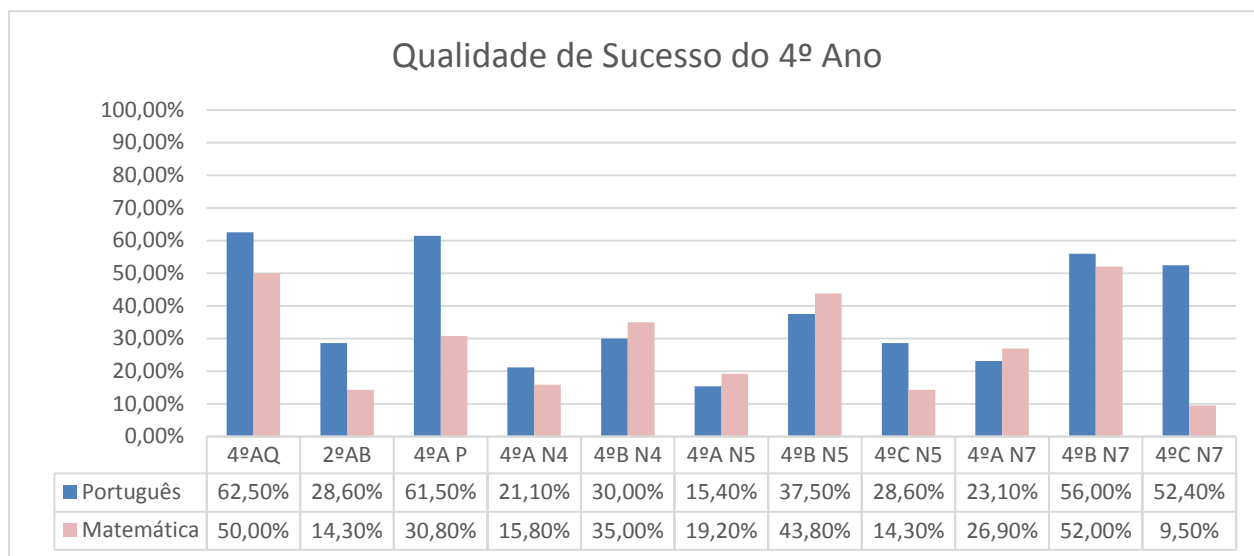


	4ªAQ	2ªAB	4ªA P	4ªA N4	4ªB N4	4ªA N5	4ªB N5	4ªC N5	4ªA N7	4ªB N7	4ªC N7
● Português	100,00%	85,70%	92,30%	84,20%	90,00%	100,00%	87,50%	85,70%	96,20%	100,00%	90,50%
● Matemática	75,00%	57,10%	76,90%	68,40%	55,00%	76,90%	68,80%	71,40%	73,10%	80,00%	81,00%
— Meta TEIP Português	89,90%	89,90%	89,90%	89,90%	89,90%	89,90%	89,90%	89,90%	89,90%	89,90%	89,90%
— Meta TEIP Matemática	89,30%	89,30%	89,30%	89,30%	89,30%	89,30%	89,30%	89,30%	89,30%	89,30%	89,30%

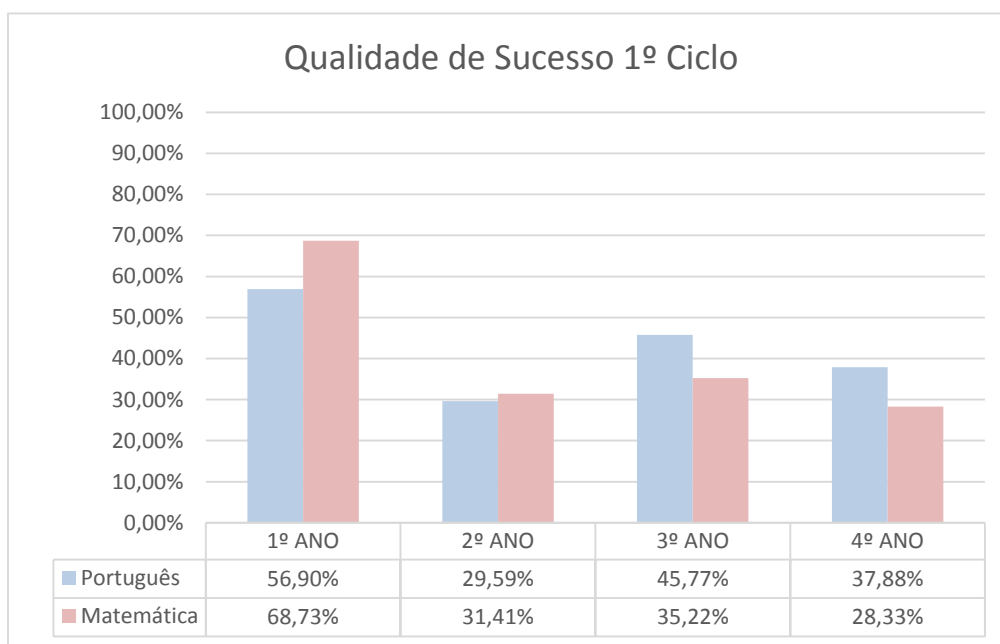


Qualidade de Sucesso por turmas (Número de alunos com Satisfaz Bem e Excelente/ 4 e 5)





Qualidade de sucesso no 1º ciclo





Medidas a Implementar no 1º Ciclo:

- ✓ Redistribuição das horas de apoio educativo, após a avaliação do 1º período, em função das necessidades das turmas e de modo a contemplar as turmas do 1º ao 4º ano;
- ✓ Criação de grupos de homogeneidade relativa com alunos de duas ou três turmas com os apoios a funcionarem em “ninhos pedagógicos” (tipologia fénix), na maioria das turmas
- ✓ Coadjuvação numa turma de 2º e 3º anos nas áreas curriculares de Português e de Matemática e algumas turmas de 2º ano beneficiam de mais horas de apoio educativo que as dos outros anos de escolaridade;
- ✓ Criação, no presente ano letivo, de um par pedagógico que permuta a leção de Português e Matemática em duas turmas do 3º ano e nestas turmas iniciou-se, neste período, o apoio pedagógico acrescido, grupo composto por alunos das duas turmas;
- ✓ Diferenciação pedagógica em todas as turmas - grupos de nível dentro da própria turma;
- ✓ Elaboração de Planos de Acompanhamento Pedagógico para os alunos logo que revelam dificuldades de aprendizagem.



2º Ciclo – Medidas para combater o Insucesso

Português

Taxa de sucesso (Número de alunos com positivas)

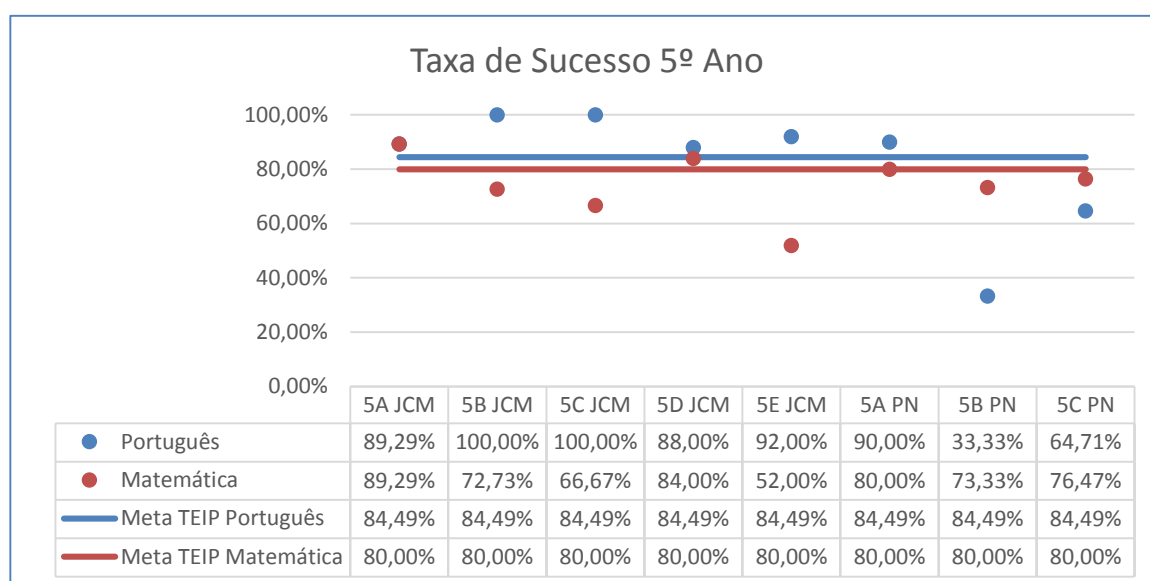
Ano	Nº de alunos	Meta TEIP	Taxa de sucesso 1º P	Taxa de Sucesso 2º ciclo
5º anos	170	84,49%	78,27%	82,40%
6º anos	189		74,24%	

Matemática

Taxa de sucesso (Número de alunos com positivas)

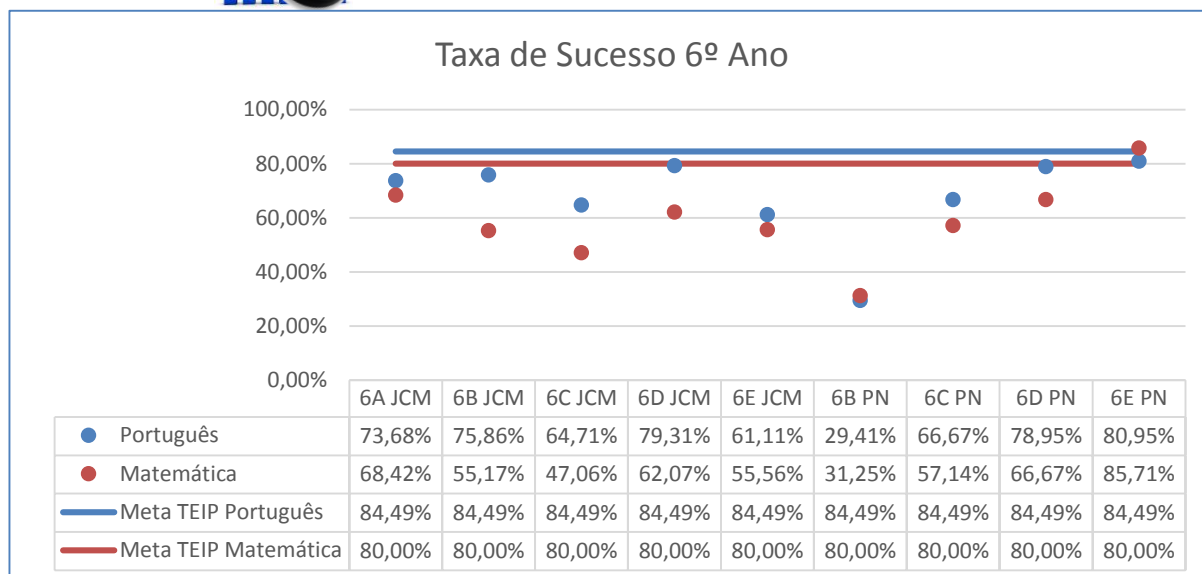
Ano	Nº de alunos	Meta TEIP	Taxa de sucesso 1º P	Taxa de Sucesso 2º C
5º anos	170	80,00%	74,77%	66,85%
6º anos	189		58,92%	

Taxa de Sucesso por turmas por referência à Meta TEIP contratualizada

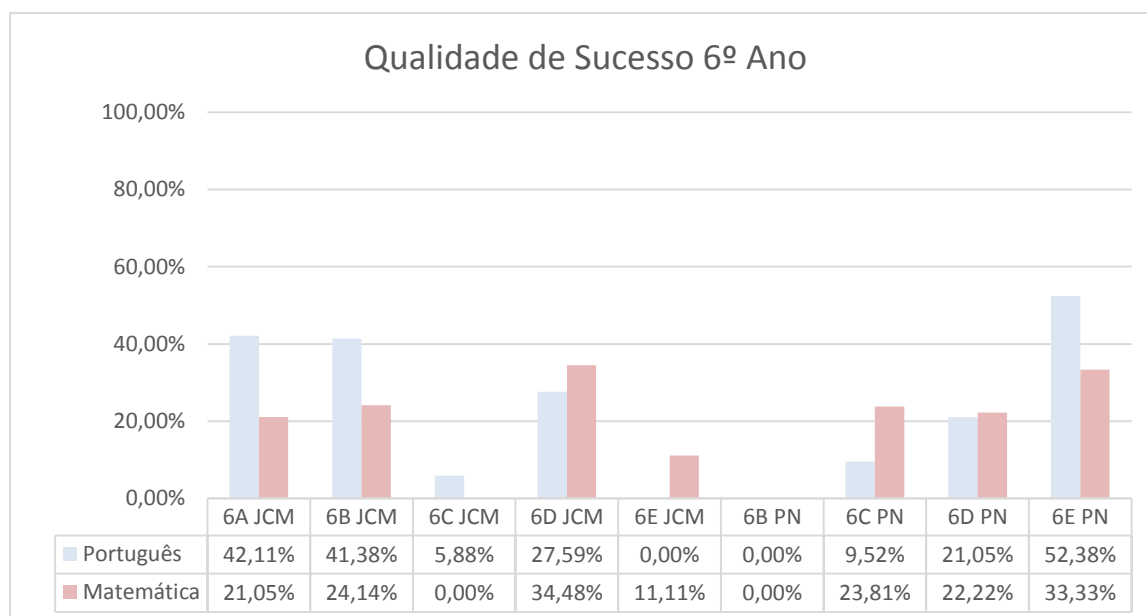
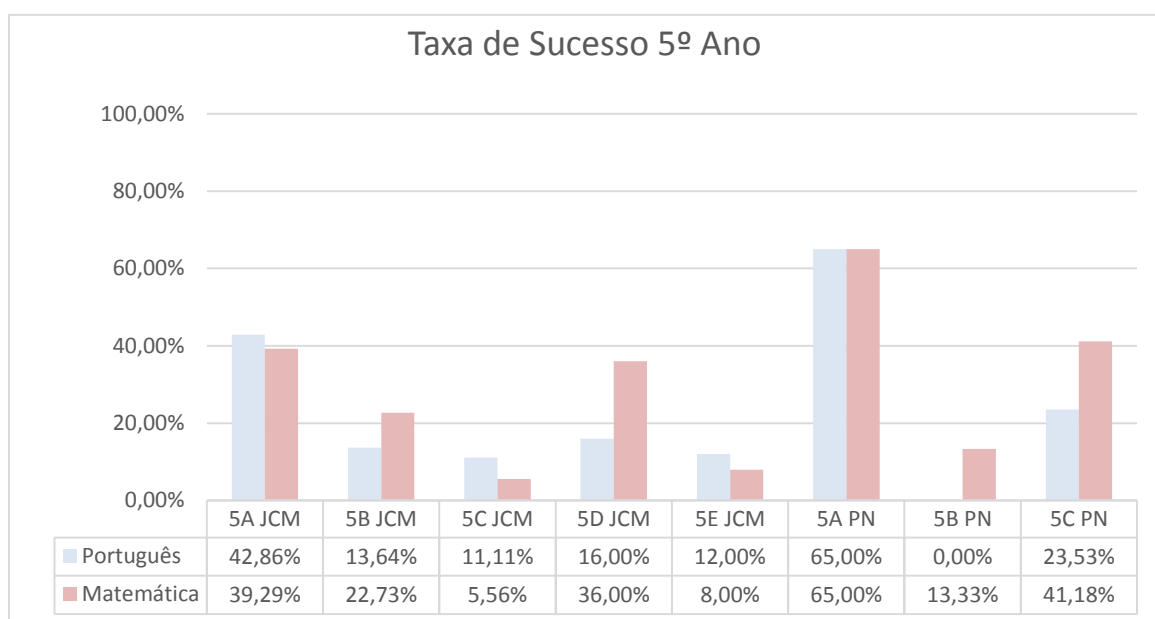




Observatório de Qualidade do Ensino



Qualidade de Sucesso por turmas no 2º Ciclo (Número de alunos com 4 e 5)





3º Ciclo – Medidas para combater o Insucesso

Português

Taxa de sucesso (Número de alunos com positivas)

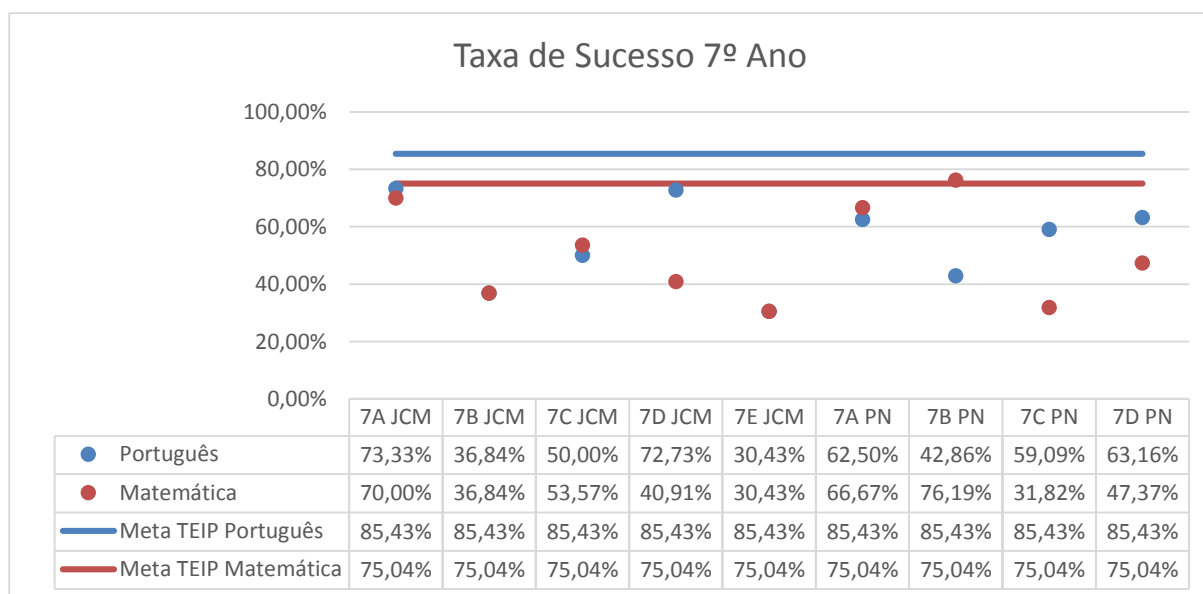
Ano	Nº de alunos	Meta TEIP	Taxa de sucesso 1º P	Taxa de Sucesso 3º ciclo
7º anos	208	85,43%	54,78%	59,13%
8º anos	160		66,14%	
9º anos	165		56,46%	

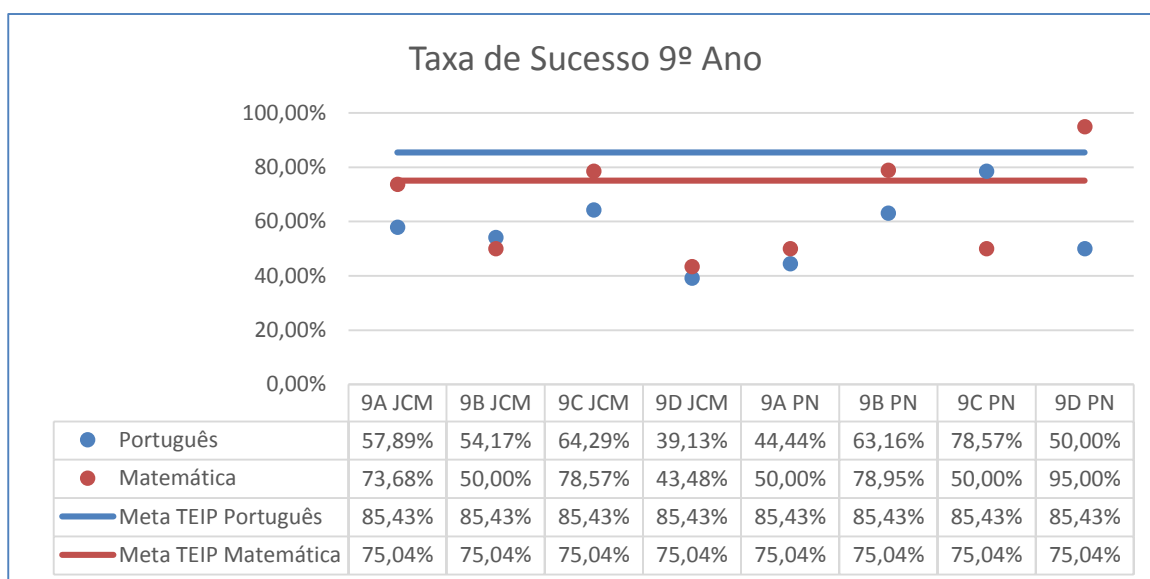
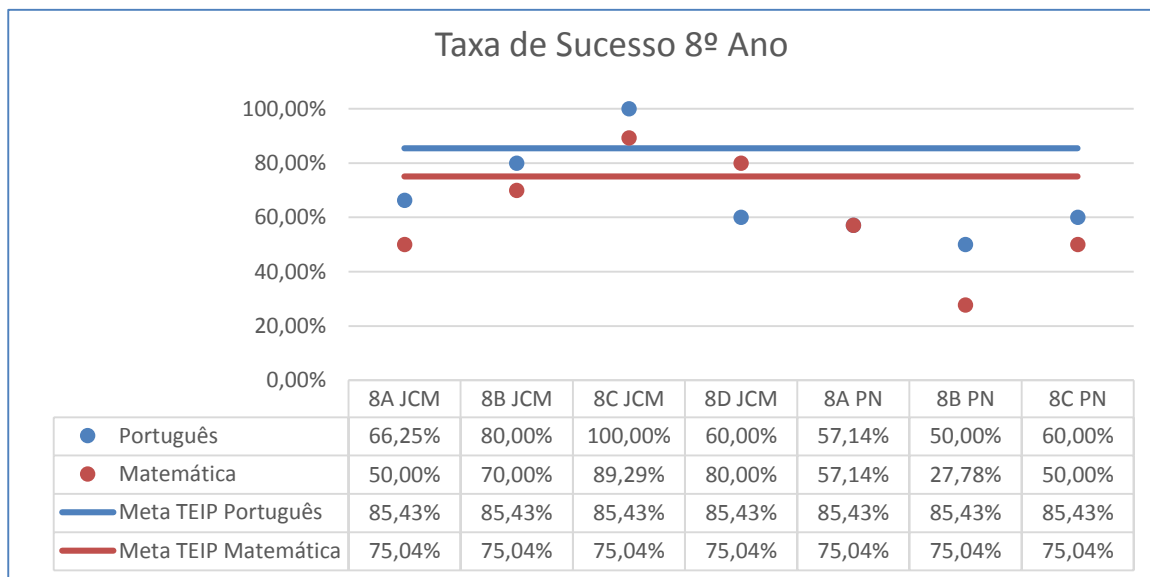
Matemática

Taxa de sucesso (Número de alunos com positivas)

Ano	Nº de alunos	Meta TEIP	Taxa de sucesso 1º P	Taxa de Sucesso 3º ciclo
7º anos	208	75,04%	50,93%	58,18%
8º anos	160		58,65%	
9º anos	165		64,96%	

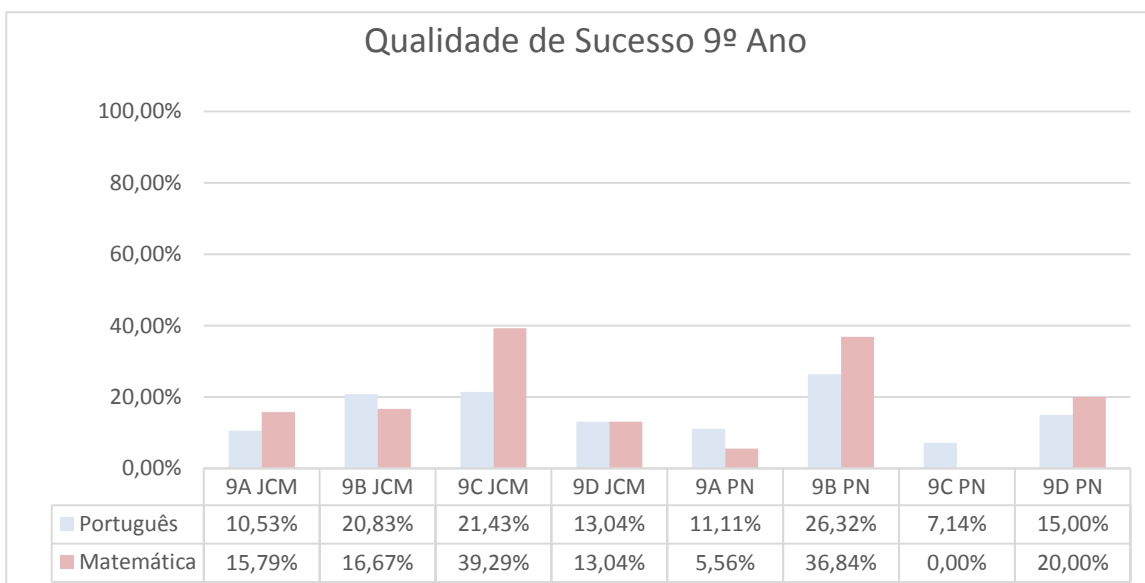
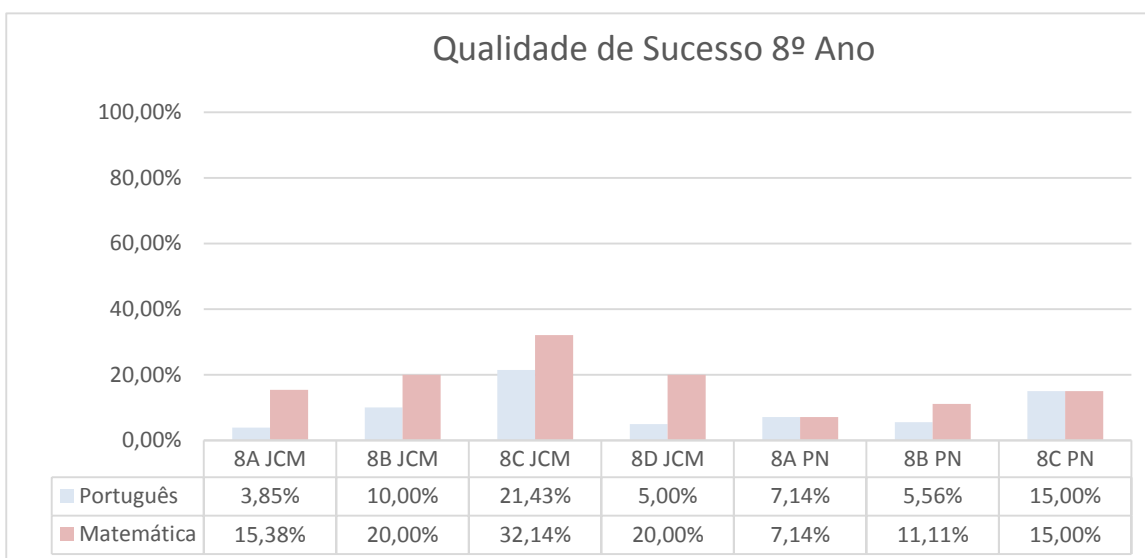
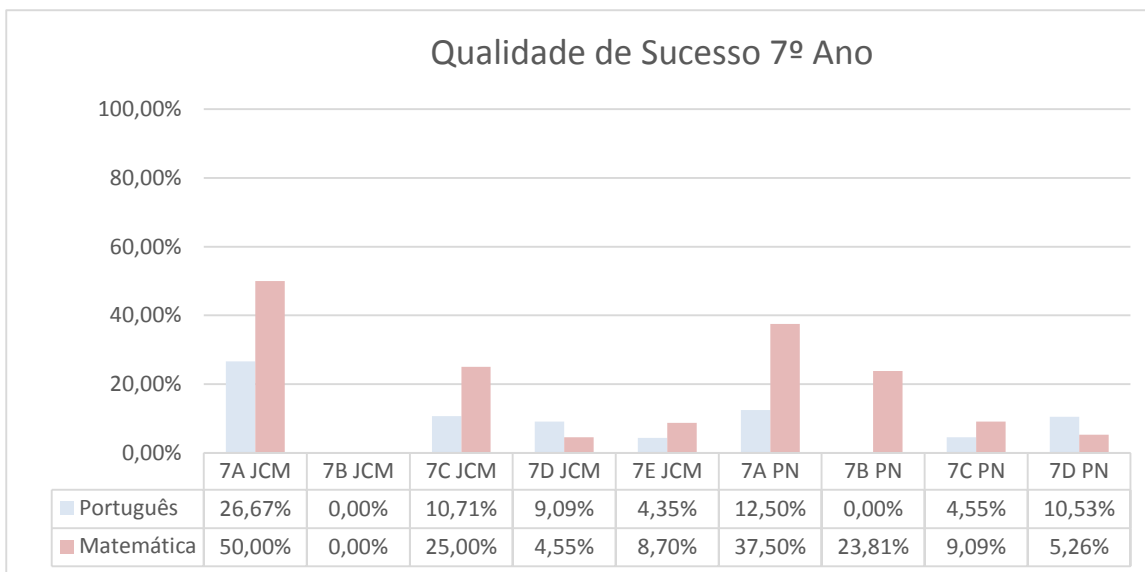
Taxa de Sucesso por turmas por referência à Meta TEIP contratualizada





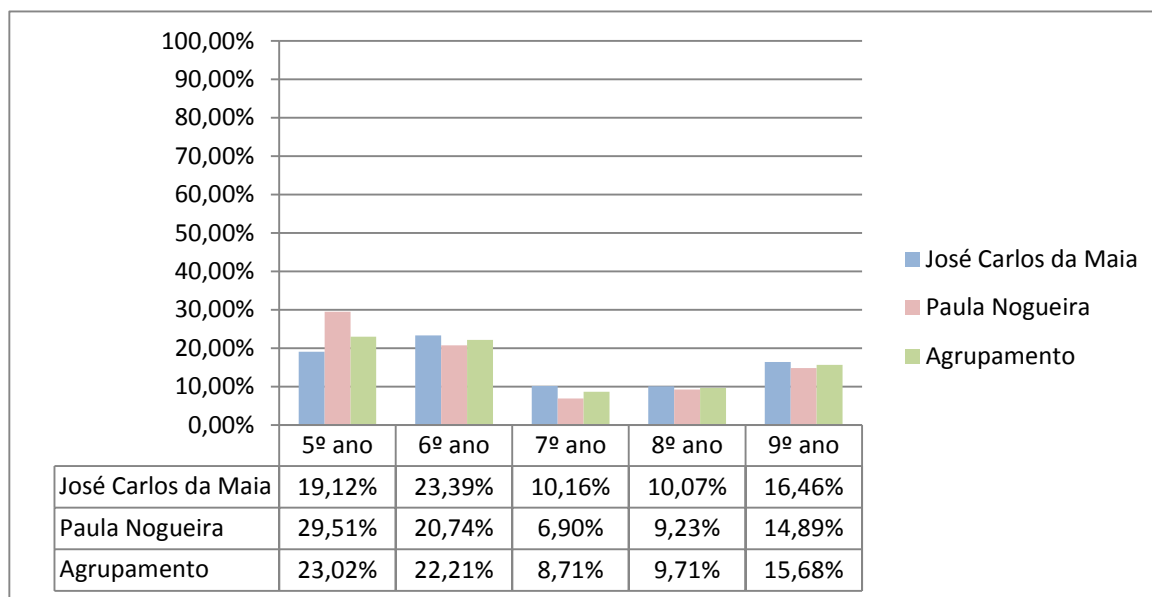


Qualidade de Sucesso por turmas no 3º Ciclo (Número de alunos com 4 e 5)





Qualidade de Sucesso 2º e 3º ciclos



Medidas a Implementar no 2º e 3º ciclos:

Português

Medidas para combater o Insucesso

- ✓ Sala de estudo de Português;
- ✓ Apoio Pedagógico Acrescido (para alunos NEE e PLNM);
- ✓ Aulas de reforço de aprendizagem, no 9ºano;
- ✓ Coadjuvações (especialmente nas turmas detetadas como especialmente problemáticas ao nível do aproveitamento);
- ✓ Incentivo à participação em concursos e projetos que promovam o uso correto da Língua Portuguesa e a Leitura (ex: Batalha dos Livros / Concurso Nacional de Leitura);
- ✓ Reforço dos momentos de sistematização dos conteúdos lecionados em aula;
- ✓ Aplicação de mini-fichas sobre os conteúdos lecionados;
- ✓ Comunicação aos DT de todas as ocorrências ao nível do aproveitamento (para transmissão imediata aos EE).



Matemática

Medidas para combater o Insucesso

- ✓ Criação de Clubes e do Laboratório de Matemática como medida de promover a vertente lúdico-pedagógica da escola (Plano estratégico 2014/2015);
- ✓ Repensar a criação das turmas de homogeneidade relativa. Continuar a existir uma turma de homogeneidade relativa baseada na qualidade do sucesso mas não criar turmas de homogeneidade baseadas nos fracos resultados dos alunos. Propõe-se que estes alunos estejam repartidos pela existência de várias turmas médias.
- ✓ Criar condições para que todos os alunos propostos para apoio no 3º ciclo tenham efetivamente aulas de apoio pedagógico;
- ✓ A implementação de oficina de matemática nos 7º e 8º anos, (Plano estratégico 2014/2015)
- ✓ Manter a coadjuvação nas disciplinas de Português e Matemática como estratégia de diferenciação pedagógica, (Projeto Educativo 2013/2017);
- ✓ Repensar o tempo letivo de aula – as aulas de 50 minutos reduziram significativamente o número de aulas de matemática nos 2º e 3º ciclo, o que implica lecionar o mesmo programa e as metas curriculares em menos tempo. Deste modo, ficaram reduzidas as aulas de consolidação de conhecimentos essenciais para a aprendizagem eficaz dos conceitos matemáticos dos alunos;

Medidas para a Qualidade de Sucesso por turmas

- ✓ Valorização do mérito por disciplina;
- ✓ Criação de apoios educativos por homogeneidade relativa permitindo que os alunos com avaliações de satisfaz consigam melhores resultados.



Grupo Disciplinar das Ciências Sociais e Humanas

História e Geografia de Portugal

Ano	Nº de alunos	Meta TEIP	Taxa de sucesso 1º P	Taxa de Sucesso 2º C
5º anos	174	88%	86,1%	83,95%
6º anos	190		81,8%	

História

Ano	Nº de alunos	Meta TEIP	Taxa de sucesso 1º P	Taxa de Sucesso 3º ciclo
7º anos	208	86%	83%	76,27%
8º anos	160		73,5%	
9º anos	165		72,3%	

Geografia

Ano	Nº de alunos	Meta TEIP	Taxa de sucesso 1º P	Taxa de Sucesso 3º ciclo
7º anos	186	93%	80,3%	81,30%
8º anos	134		86,2%	
9º anos	165		77,4%	

Grupo Disciplinar das Línguas Estrangeiras

Inglês

Ano	Nº de alunos	Meta TEIP	Taxa de sucesso 1º P	Taxa de Sucesso 2º C
5º anos	162	81,50%	87,90%	80,25%
6º anos	189		72,60%	

Inglês

Ano	Nº de alunos	Meta TEIP	Taxa de sucesso 1º P	Taxa de Sucesso 3º ciclo
7º anos	209	83,50%	80,65%	80,03%
8º anos	160		87,47%	
9º anos	165		71,97%	

Francês

Ano	Nº de alunos	Meta TEIP	Taxa de sucesso 1º P	Taxa de Sucesso 3º ciclo
7º anos	209	82,00%	84,70%	79,68%
8º anos	86		80,87%	
9º anos	103		73,49%	



Espanhol

Ano	Nº de alunos	Meta TEIP	Taxa de sucesso 1º P	Taxa de Sucesso 3º ciclo
7º anos	67	81,00%	97,10%	82,47%
8º anos	74		90,14%	
9º anos	62		60,19%	

Grupo Disciplinar das Ciências Experimentais

Ciências Naturais

Ano	Nº de alunos	Meta TEIP	Taxa de sucesso 1º P	Taxa de Sucesso 2º C
5º anos	170	85%	88,48%	83,34%
6º anos	95		78,20%	

Ano	Nº de alunos	Meta TEIP	Taxa de sucesso 1º P	Taxa de Sucesso 3º ciclo
7º anos	207	75%	64,07%	81,61%
8º anos	160		90,10%	
9º anos	165		90,67%	

Físico-química

Ano	Nº de alunos	Meta TEIP	Taxa de sucesso 1º P	Taxa de Sucesso 3º ciclo
7º anos	208	65%	68,45%	63,78%
8º anos	160		56,48%	
9º anos	165		66,41%	

Grupo Disciplinar de Educação Física e Música

Educação Musical

Ano	Nº de alunos	Meta TEIP	Taxa de sucesso 1º P	Taxa de Sucesso 2º C
5º anos	184	90%	95,12%	82,92%
6º anos	189		70,72%	

Ano	Nº de alunos	Meta TEIP	Taxa de sucesso 1º P	Taxa de Sucesso 3º ciclo
7º anos	0	90%	00,00%	100,00%
8º anos	20		100%	
9º anos	0		00,00%	



Educação Física

Ano	Nº de alunos	Meta TEIP	Taxa de sucesso 1º P	Taxa de Sucesso 2º C
5º anos	184	90%	99,30%	92,46%
6º anos	189		85,62%	

Ano	Nº de alunos	Meta TEIP	Taxa de sucesso 1º P	Taxa de Sucesso 3º ciclo
7º anos	208	90%	94,15%	94,93%
8º anos	166		92,85%	
9º anos	159		97,81%	

Grupo Disciplinar das Artes e Tecnologias

Educação Visual

Ano	Nº de alunos	Meta TEIP	Taxa de sucesso 1º P	Taxa de Sucesso 2º C
5º anos	170	90,00%	91,90%	89,78%
6º anos	188		87,67%	

Educação Visual

Ano	Nº de alunos	Meta TEIP	Taxa de sucesso 1º P	Taxa de Sucesso 3º ciclo
7º anos	198	90,00%	88,97%	91,72%
8º anos	159	95,00%	89,68%	
9º anos	164		96,78%	

Educação Tecnológica

Ano	Nº de alunos	Meta TEIP	Taxa de sucesso 1º P	Taxa de Sucesso 2º C
5º anos	170	90,00%	88,47%	85,48%
6º anos	188		82,35%	

Educação Tecnológica

Ano	Nº de alunos	Meta TEIP	Taxa de sucesso 1º P	Taxa de Sucesso 3º ciclo
7º anos	0	90,00%	00,00%	00,00%
8º anos	0		00,00%	
9º anos	0		00,00%	



Indisciplina

Ciclo	Medidas aplicadas		Total das medidas disciplinares
	Sancionatórias	Corretivas	
1ºCiclo	6	0	6
2º Ciclo	16	63	79
3º Ciclo	70	123	193

Medidas a Implementar:

- ✓ Comunicação aos DT de todas as ocorrências ao nível do comportamento (para transmissão imediata aos EE);
- ✓ Reforço da autoridade do professor através da revisão das medidas disciplinares a aplicar;
- ✓ Ações de sensibilização para os encarregados de educação com o objetivo de os responsabilizar pelo acompanhamento escolar dos seus educandos;
- ✓ Envolver os encarregados de educação na responsabilidade dos atos dos seus educandos e na procura de ação conjuntas eficazes de modo a corrigir comportamentos e a prevenir um aumento da gravidade dos mesmos;
- ✓ Operacionalizar qualitativamente a Equipa de Apoio à Prevenção da Indisciplina;
- ✓ Operacionalização do Contrato Social de Turma;
- ✓ Promoção pelo GAAF de ações de gestão e mediação de conflitos em meio escolar;
- ✓ Avaliar e monitorizar o impacto, na redução da indisciplina, da EAPI e caso seja necessário reformular a sua dinâmica de trabalho;
- ✓ Avaliar e monitorizar o impacto, na redução da indisciplina do GAAF, e caso seja necessário reformular a sua dinâmica de trabalho;



Interrupção Precoce do Percurso Escolar (Ciclo)

Ciclo	Meta TEIP	Nº alunos que ultrapassaram o limite de faltas	Nº de alunos retidos com faltas injustificadas	Nº de alunos retidos por abandono
1ºCiclo	6	1	0	6
2º Ciclo	21	23	1	0
3º Ciclo	16	27	7	1

Medidas a Implementar:

- ✓ Gabinete de Apoio ao Aluno/ Tutoria Pedagógica;
- ✓ Ações de sensibilização com os Encarregados de Educação dinamizadas pela Técnica Social,- intervenção preventiva urgente em determinados grupos de alunos;
- ✓ Aumentar a participação/colaboração dos Encarregados de Educação em todas as atividades previstas no Plano Anual de Atividades, (Projeto Educativo 2013/2017);
- ✓ Manter a equipa de voluntariado com alunos e encarregados de educação para apoio às famílias mais carenciadas do agrupamento e em projetos promovidos no âmbito da atuação do GAAF, (Projeto Educativo 2013/2017).

A Coordenadora do Observatório

Isabel Cabral